

# ESPACE D'APPRENTISSAGE DU LOUVETEAU

## un projet pour apprendre, découvrir et partager la montagne toute l'année

Le domaine de La Clusaz s'engage dans une évolution majeure de ses espaces débutants avec la création du nouvel Espace d'apprentissage du Louveteau.

Historiquement implantés sur le bas du village, les espaces débutants nécessitent aujourd'hui une forte production de neige artificielle et sont plus exposés aux variations climatiques. L'aménagement en altitude permet ainsi une meilleure fiabilité d'enneigement naturel, une utilisation plus raisonnée des ressources, et une expérience d'apprentissage plus fluide et sécurisée.

### Un espace pensé pour apprendre, découvrir et partager

L'Espace du Louveteau sera accessible directement par le télémix du Bossonnet, à pied, en ski ou en vélo pendant la saison estivale. Il proposera un véritable parcours de progression pour les enfants, les familles et les débutants, grâce à :

- Des tapis roulants desservant les zones d'apprentissage et les espaces ludiques,
- un aménagement des pistes favorisant la sécurité et la fluidité entre les zones débutants, le snowpark et le stade de slalom,
- des espaces contemplatifs et d'observation accessibles aux piétons,
- et, dans une logique d'ouverture estivale, un mini bike park et un cheminement dans les arbres avec passerelles et tyrolienne sur rail.

Cet espace incarne la volonté de La Clusaz de proposer des expériences actives, ludiques et accessibles, tout en valorisant le lien entre nature, plaisir et apprentissage.

### Une démarche responsable et concertée

Le projet du Louveteau s'inscrit dans une démarche d'adaptation raisonnée face aux évolutions du climat de montagne.

Il s'appuie sur :

- les préconisations de l'étude Climsnow,
- une étude d'impact environnemental complète,
- et une concertation étroite avec le milieu agricole local, afin de préserver les usages et l'équilibre des espaces de montagne.

Les aménagements incluent aussi une optimisation du réseau de neige de culture existant, sans extension excessive et un reprofilage des pistes favorisant la conservation naturelle du manteau neigeux.

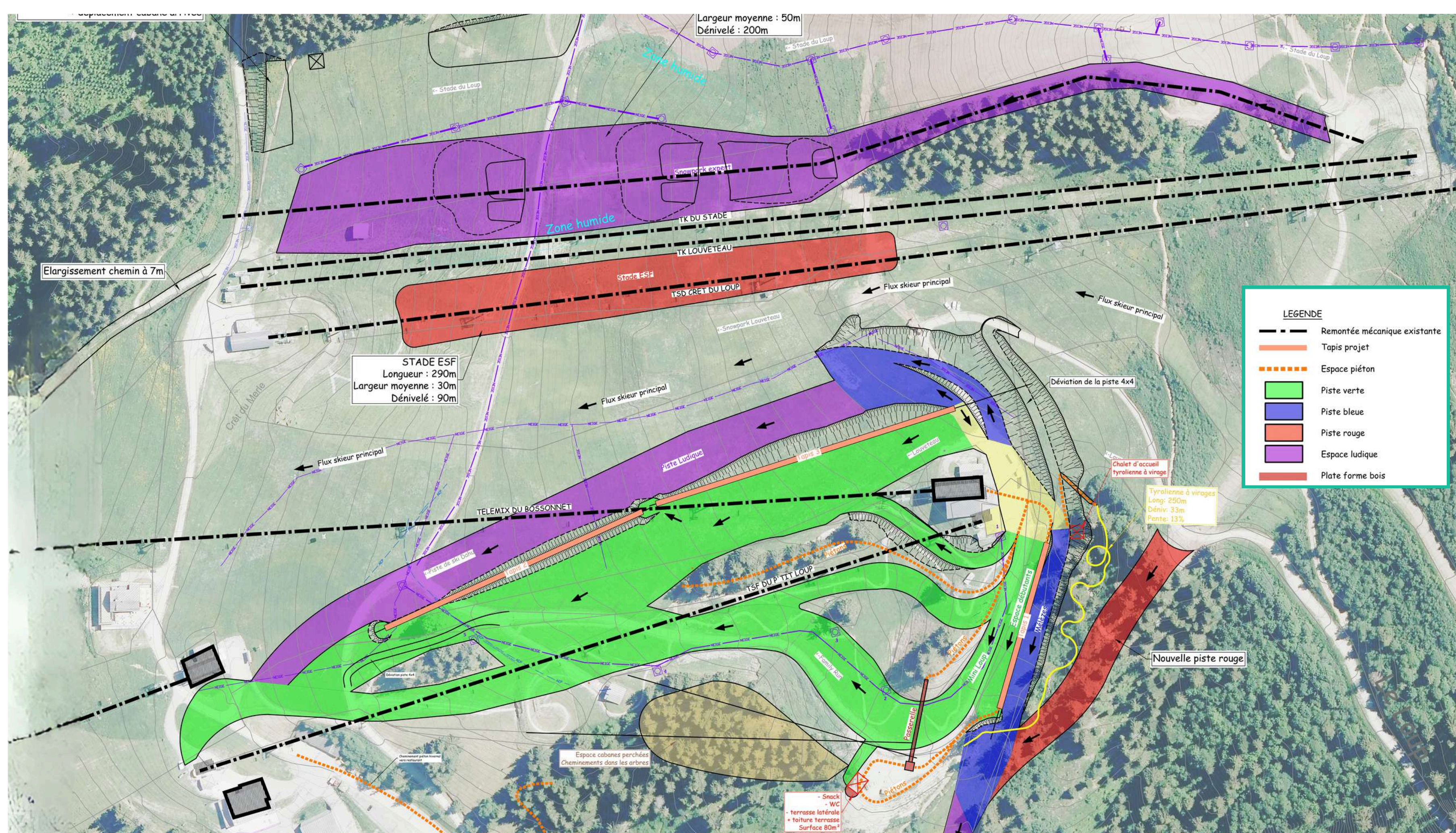
### Un projet structurant pour le domaine

Ce nouvel espace permettra de mieux répartir les flux de skieurs sur l'ensemble du domaine, en particulier sur le secteur de l'Étala, tout en améliorant la sécurité et le confort d'apprentissage.

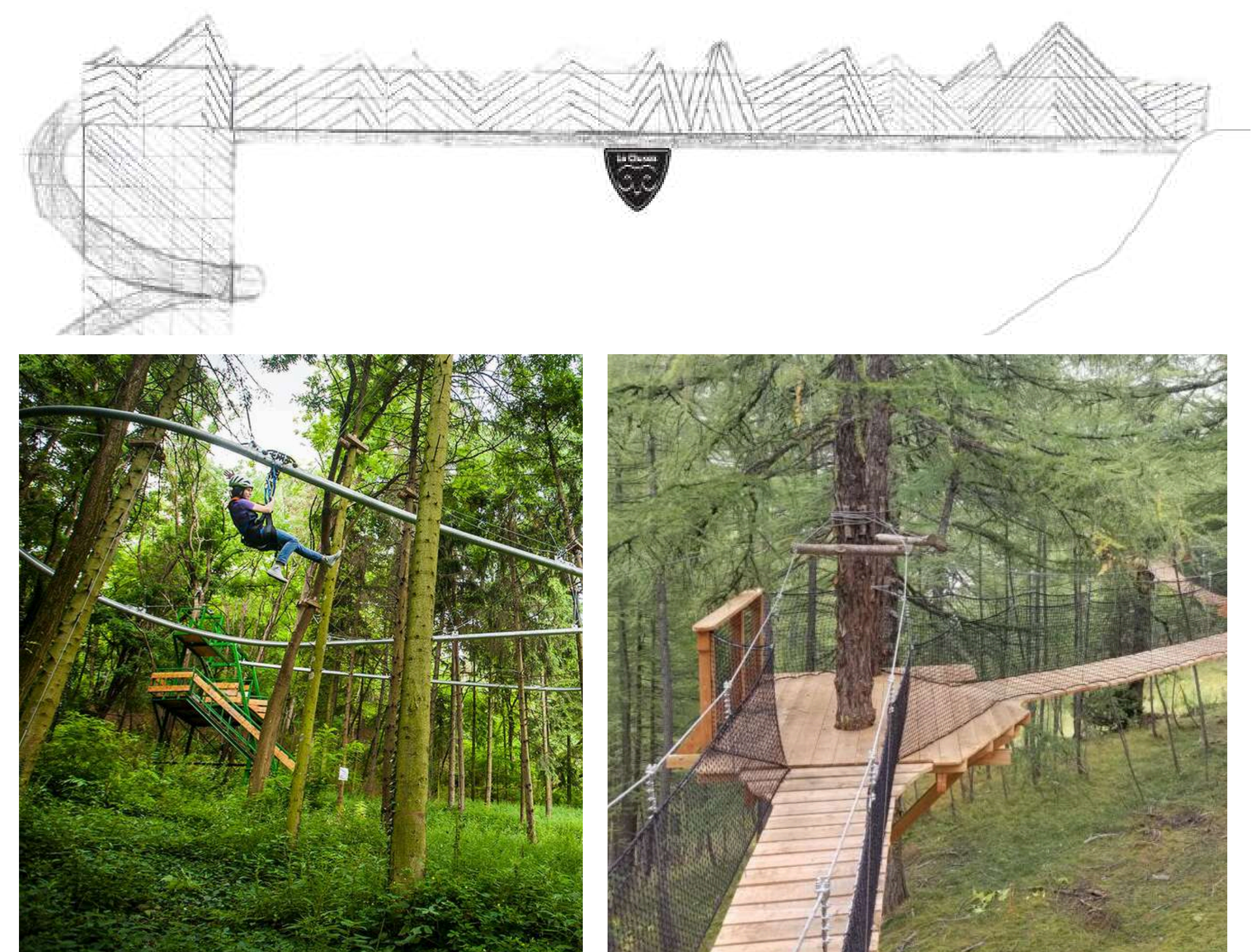
À terme, il contribuera à renforcer la complémentarité entre ski, activités de découverte et pratiques estivales, au cœur de la stratégie toutes saisons de La Clusaz.

### Calendrier prévisionnel :

- Louveteau : début des travaux automne 2026, chantier sur deux ans.
- Combe des Juments : aménagement prévu en 2027 sur un an.



**Investissement global : 7,5 M €**



### BAROMÈTRE DES ENJEUX

ATTRACTIVITÉ	Moderniser et repositionner les espaces débutants en altitude pour offrir une expérience de glisse et de découverte plus fluide, ludique, été comme hiver.
SOCIAL	Soutenir les métiers liés à l'apprentissage et maintenir l'emploi local.
DURABILITÉ	Adapter le domaine skiable aux nouvelles conditions climatiques en privilégiant les zones naturellement enneigées et en optimisant les ressources existantes.